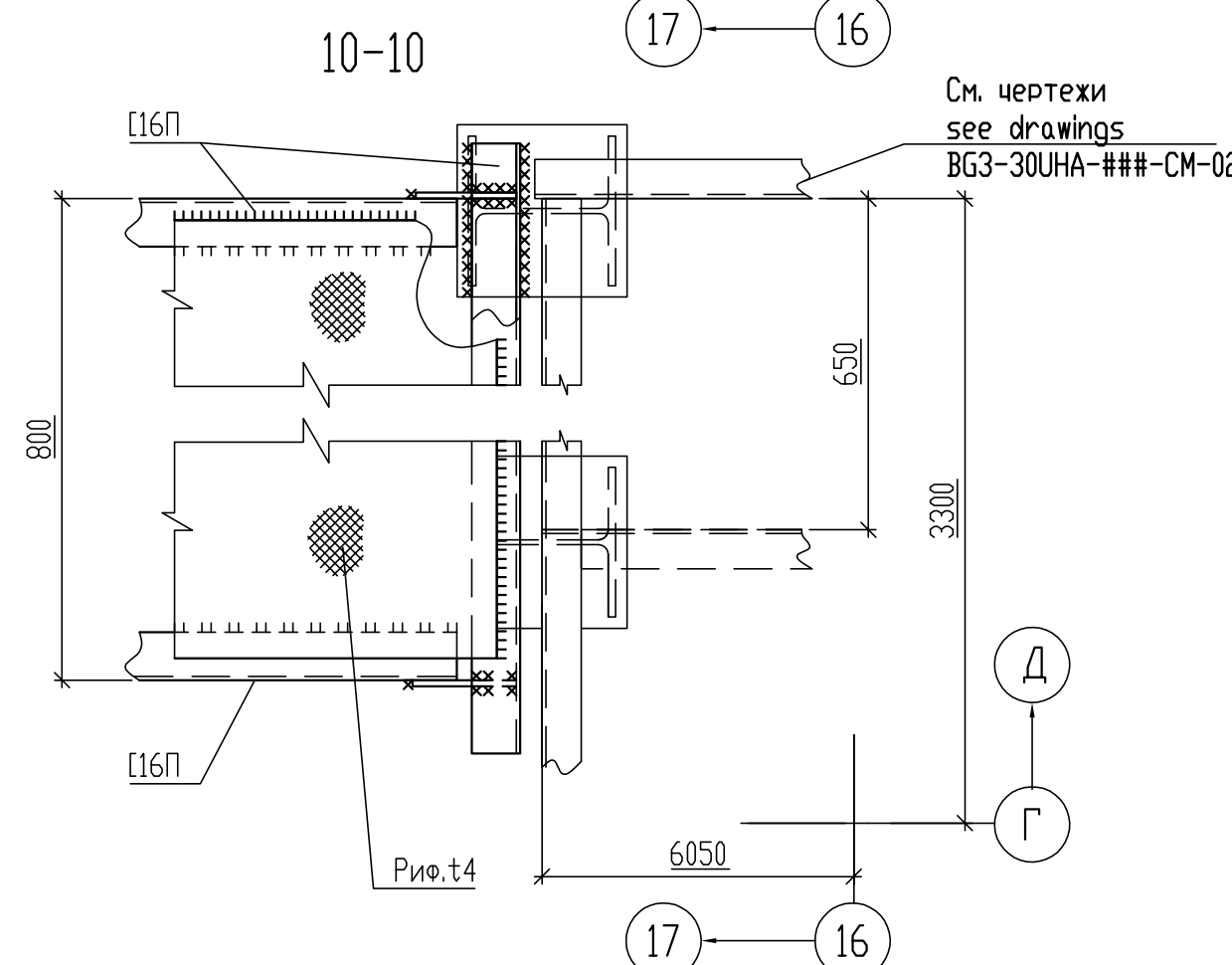
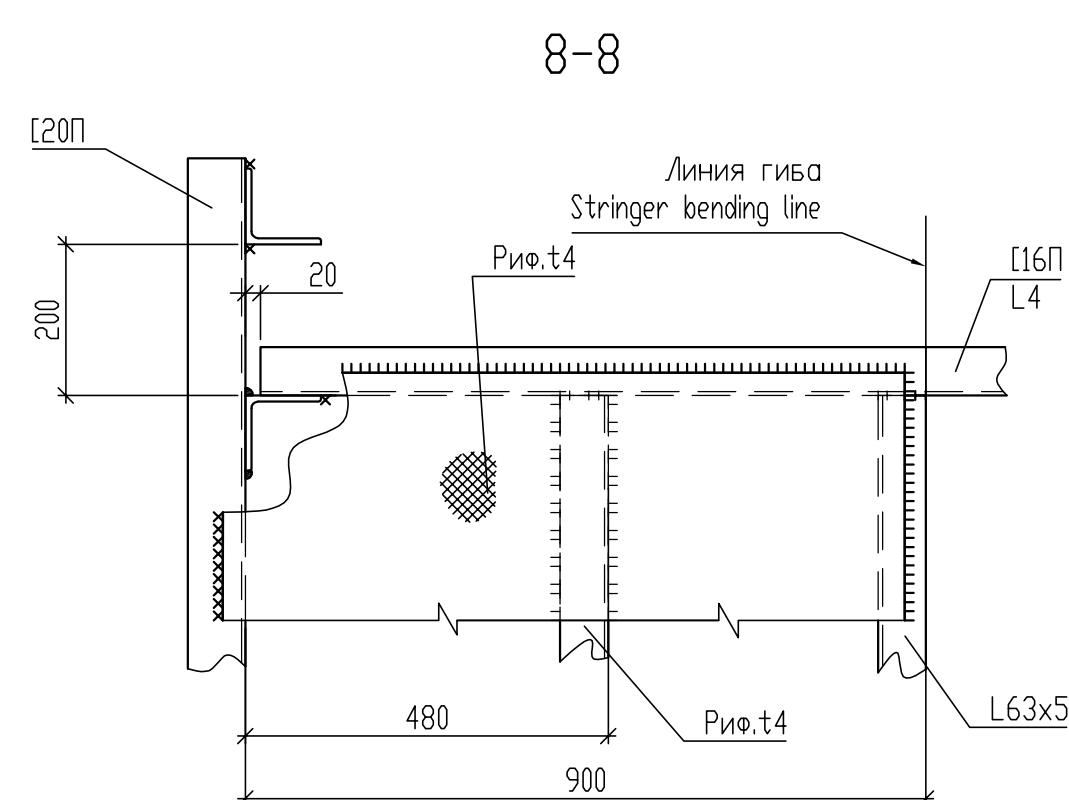
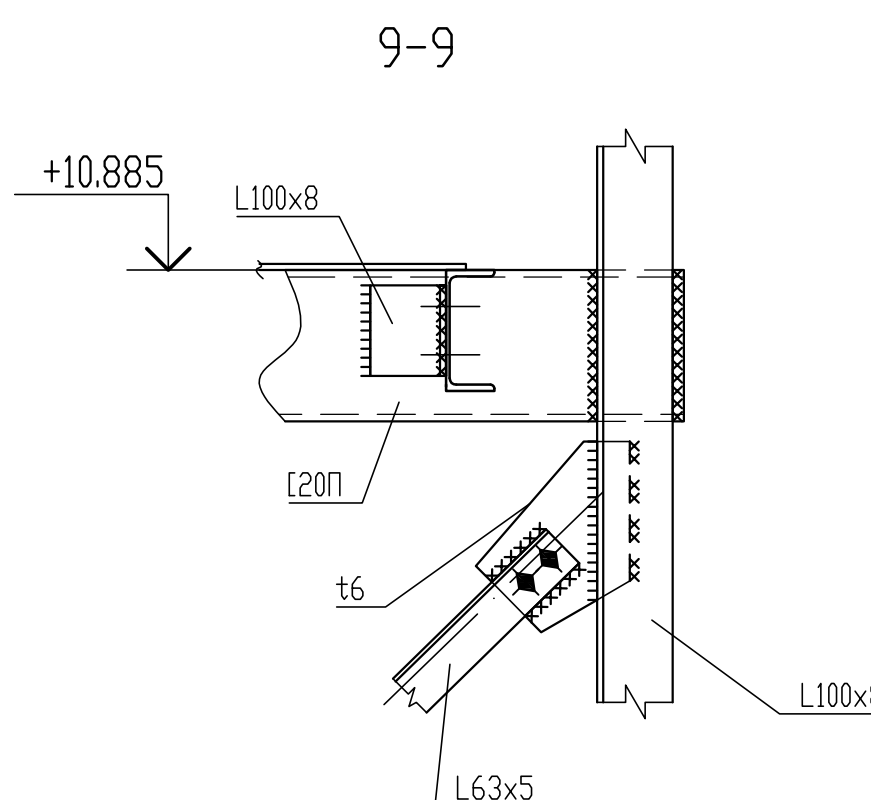
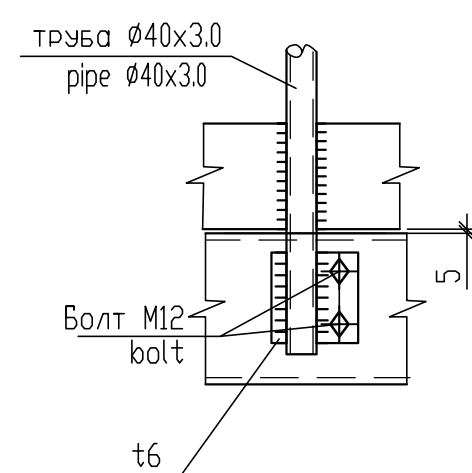





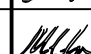
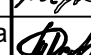

- 1 Общие указания смотреть лист общих данных ВЗ3-30УНА-####-СМ-38-10-001.
- 2 Монтажные соединения балок выполняются на болтах М20 класса точности В (диаметр отверстия 23мм), класс прочности 8.8, кроме огнестойких.
- 3 Монтажные крепления на сварке могут выполняться на болтах М16 класса прочности 5.8 с последующей обваркой при разности номинальных диаметров отверстия и болтов 4мм.
- 4 Болты М12 класс. 5.8 для крепления ограждения, отверстия под болты Ø15.
- 5 Размеры * указать по месту.

- 1 For General Instructions refer to General data sheet BG3-30UHA-####-CM-38-10-001.
- 2 Field connections of beams shall be made with the help of M20 bolts of B-class of precipitation (hole diameter 23 mm), strength class 5.8, if not specified otherwise.
- 3 Mounting attachments by welding can be made on bolts M16 of strength grade 5.8 followed by seal welding when difference of nominal diameters of openings and bolts is 4mm.
- 4 M12 bolts of strength class 5.8 for attachment of guard rails, holes $\phi 15$ for bolts.
- 5 Dimensions * shall be specified in-situ.



Узел крепления
ограждения
Detali
fastening of guardrails



Статус документа/DOCUMENT STATUS: Для утверждения/FOR APPROVAL									
5									
4									
3									
2									
1									
Изм. Rev.	Описание Description	Разработан Prepared	Проверил Checked	Утвердил Approved	Дата Date				
Заказчик Customer	 ОАО «ЭОН Россия» JSC E.ON Russia	Подрядчик Contractor	 ЗАО «Энергопроект» CJSC EnergoProekt						
Наименование проекта Строительство 3-го энергоблока на базе ПСУ-800 филиала «Березовская ГРЭС» Project title ОАО «ЭОН Россия» Construction of the 3-rd power unit based on STU-800 of the branch «Berezovskaya GRES» of JSC «E.ON Russia»									
Разработан Prepared	Фамилия Name	Подпись Sign.	Дата Date	ID-Поставщика Contractor ID	BG3-30UHA-###-CM-38-69-011				
Проверил Checked	Солнцев Solntsev		29.05.2015	KKS 30UHA 000	Наименование документа/Document title				
Н.Контроль N.Control	Разгуляева Razgulyeva		29.05.2015	Главный корпус, котельное отделение. Опорные конструкции и площадки обслуживания.					
Утвердил Approved	Предьбайло Predybailo		29.05.2015	Площадка обслуживания холодной воды котла, расположенная элементов конструкций на отп. 7+950+111.900. Узлы 14-19 Main Building, Boiler bay. Supporting structures and service platforms. Service platform of boiler ash hopper. Layout drawing of construction elements at el. +7.950+111.900. Details 14-19.					
Субконтрактор Subcontractor	 ЗАРУБЕЖ ЭНЕРГОПРОЕКТ ОСНОВАН В 1982 ГОДУ			Субподрядчик Subcontractor	Лист Sheet	11	Листов of Sheets		
					Стадия Stage			P/W	
					Формат Format			A1	
Инв. № подл./Original inventory No. 3588-KOY									
Данный чертеж не подлежит копированию или передаче другим организациям или лицам без разрешения ОАО «Зарубежэнергопроект» Copying of this drawing or giving it to other organizations or persons without ZarubezhenergoProekt CJSC permission is forbidden									